

Bienvenue dans

L'odyssée

des abeilles

co-créée et coordonnée par Les Ailes de La Vie

Qu'est-ce que c'est ?

C'est un **parcours éducatif** et **ludique** à la découverte des **insectes pollinisateurs** et de leurs rôle dans notre **écosystème**.

Pars à l'aventure avec Méli qui a perdu sa ruche. Fais de superbes rencontres avec elle !

Sur chaque panneau, tu découvriras un nouvel insecte pollinisateur et tu pourras en apprendre plus sur lui.

LA POLLINISATION, C'EST QUOI ?

C'est le **transport du pollen** par les **insectes** pollinisateurs qui permettent la **fécondation** des **végétaux**.

70 % de ce que nous mangeons dépend de la pollinisation !



Qui suis-je ?

À en croire les fossiles, je fais partie des animaux les plus vieux de la Terre. J'aurais connu les dinosaures !

J'appartiens à l'ordre des hyménoptères et de la famille des Apidés. Je vis en colonie qui peut compter jusqu'à 60 000 individus. Je suis connue pour ma capacité à produire du miel à partir du nectar des fleurs.

Méli, l'abeille sociale

Nous te présentons

L'APIS MELLIFERA 1/7

Ce qui me caractérise

- Souvent on m'appelle l'abeille noire
- Pour trouver les fleurs et revenir à la ruche, mes yeux m'orientent grâce au soleil, mes antennes m'informent des odeurs, et ma mémoire visuelle enregistre mon vol
- Lorsque je butine, je peux visiter près de 300 fleurs en 30 minutes

Ce qui me menace

En découvrant les panneaux suivants tu sauras ce qui me menace.

Ce que tu peux faire

Pars à la découverte des autres insectes et tu sauras comment agir.

Le savais-tu ?

J'ai un dard et je l'utilise seulement pour me défendre même si je dois en mourir.

L'odyssée de Méli...

Oh non...
Je ne retrouve plus le chemin de ma ruche !
J'étais sûre que c'était par ici, moi qui ne me perds jamais...
Les pesticides ont brouillé mon sens de l'orientation. Voyons voir si je trouve quelqu'un qui pourrait me guider...

Méli



Prêt.e à tester un de tes 5 sens ?

Souviens-toi de la dernière fois où tu as goûté du miel : as-tu le souvenir de son parfum, de sa texture ou de son goût ?



Qui suis-je ?

Je suis une **abeille solitaire** de la famille des **Megachilidés**. Contrairement aux abeilles sociales, je **construis mon nid seule** pour y déposer œufs et pollen.

Imani, l'abeille Osmie

Ce qui me caractérise

- Je **pollinise** par temps frais (8 à 10°C) plutôt en **début de printemps**
- J'apprécie la **pollinisation** sur **différentes espèces**
- Je suis très **efficace** dans les vergers

Ce qui me menace

- La **chaleur**
- La **monoculture**
- Les **pesticides**

Ce que tu peux faire

Construis-moi un **hôtel à insectes** dans ton jardin, j'utiliserai de la **bouillie de feuilles** pour me faire un **nid douillet**.

Le savais-tu ?

Les abeilles ont **deux paires d'ailes** pour leur permettre de **voler avec agilité**, habilité essentielle **pour butiner** les fleurs **et polliniser** les plantes.

L'OSMIE 2/7

L'odyssée de Méli...

Hey, il me semble t'avoir déjà vue quelque part ! Tu fais partie de ma ruche ?
Je me suis perdue.
Est-ce que tu pourrais m'indiquer le chemin de retour ?

Méli

Nous sommes bien de la même famille, les hyménoptères, et pourtant je suis une abeille solitaire. Je construis mon nid dans des trous de branches ou des tiges creuses. J'ignore où se trouve ta ruche.

Imani

Merci Imani, je continue mon vol... Je poursuis mes recherches !

Méli



Prêt·e à tester un de tes 5 sens ?

L'Osmie, à son réveil à la sortie de l'hiver, se laisse guider par les parfums des premières fleurs... Et toi, quelles sont les odeurs que tu sens ? Frotte tes mains sur le romarin au pied du panneau.



Qui suis-je ?

Je suis un coléoptère de la famille des Scarabéidés. Je vis dans les fleurs sans les abîmer, et même si mon vol peut sembler un peu maladroit, j'y joue un rôle essentiel de pollinisateur.

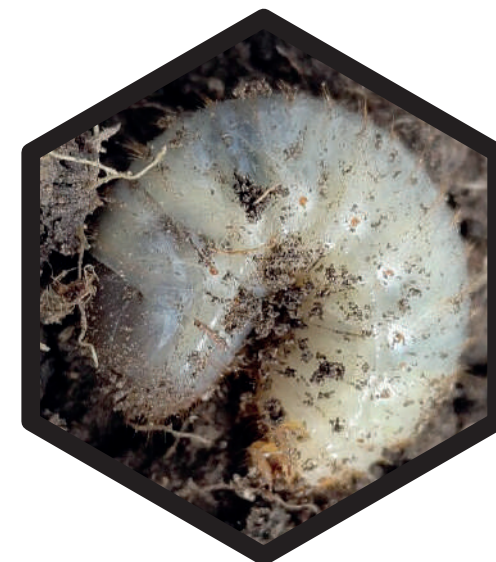
Cléa, la Cétaine dorée

Ce qui me caractérise

- Ma couleur reflète la lumière et brille comme le soleil, d'où mon nom
- Avant d'être un insecte, je suis une larve qui vit dans le compost
- Ma durée de vie est de 4 et 6 semaines

Ce qui me menace

- La destruction de mes larves dans le compost
- Le nettoyage excessif du jardin
- Les pesticides !



Ce que tu peux faire

- Laisse mes larves dans le compost, c'est leur maison pour grandir
- Sème et plante des fleurs locales dans ton jardin pour m'abriter !

Le savais-tu ?

On m'appelle souvent le « bijoux du jardin ». Mes larves mettent entre 8 mois à 3 ans pour se développer et se nourrissent des débris du compost, elles aident au recyclage des déchets.

L'odyssée de Méli...



Excuse moi j'ai dû rater mon virage ! Je suis confuse ! Mais je ne t'ai jamais vue dans les parages, que fais-tu ici ?

Cléa



Ne t'en fais pas ! Je suis à la recherche de ma ruche et de ma colonie, tu n'aurais pas vu d'autres abeilles comme moi butiner dans les parages ?

Méli

Non, ça ne me dit rien... Mais je connais quelqu'un qui pourrait t'aider ! Néó le syrpe. Tu le trouveras sûrement autour de ces fleurs !

Cléa

Prêt·e à tester un de tes 5 sens ?

Sur le disque ci-dessous, il y a les 7 couleurs de l'arc-en-ciel qui composent la lumière. Regarde-les quelques secondes avec attention. Puis ferme les yeux. Quelle couleur apparaît ?



Qui suis-je ?

Je fais partie de l'ordre des diptères car je possède une seule paire d'ailes.

Mes semblables et moi sommes une famille de mouches.

Ma larve se régale de pucerons. Elle peut en dévorer une centaine en quelques jours.

Néo, le Syrphe

Ce qui me caractérise

- J'ai de très gros yeux et ils se touchent
- Je suis capable de changer de direction très rapidement pour échapper aux oiseaux
- Pour tromper les prédateurs j'ai les mêmes couleurs que la guêpe, mais je ne pique pas

Ce qui me menace

- Les pesticides
- L'appauvrissement de la biodiversité

Ce que tu peux faire

- Semer des fleurs, planter des légumes, des arbres
- Cultiver de façon naturelle

Le savais-tu ?

Je suis un allié incontestable des abeilles pour la pollinisation. Je peux atteindre une vitesse de 18 km/h et je suis capable de parcourir 100 km en un jour !

L'odyssée de Méli...

Eh oh bel insecte,
tu es Néo le syrphe ?
Je ne retrouve plus ma ruche
entourée d'un jardin fleuri !
Peux-tu m'aider à retrouver
mon chemin ?

Méli

Bien sûr ! Je peux voler
très haut, jusqu'à 1 400
mètres au dessus du sol...
Ne bouge pas...
En effet d'ici, j'ai aperçu un rucher
entouré de fleurs.
Dirige-toi vers l'Ouest !

Néo

Merci,
cher Syrphe !
Je file alors vers le
soleil couchant !

Méli

Prêt-e à tester un de tes 5 sens ?

Le Syrphe sait voler sur place pour observer les fleurs.
Et toi, sais-tu tenir l'équilibre et rester aussi statique que lui ?
Ressens bien tes pieds sur le sol, lève une jambe comme sur le dessin et tends tes bras pour tenir l'équilibre.



Qui suis-je ?

Je fais partie de l'ordre des lépidoptères et suis présent sur presque tous les continents, sauf dans les régions polaires.

Moi aussi, je pollinise les fleurs, je suis principalement actif la nuit.

Lulu, le papillon de nuit

Ce qui me caractérise

- J'ai des antennes en forme de peigne ou de plume
- La couleur de mes ailes et leurs dessins me permettent de me camoufler
- Je me dirige grâce à la lune et mon odorat
- Je perçois les ultrasons

Ce qui me menace

- Les pesticides
- La destruction de mon habitat

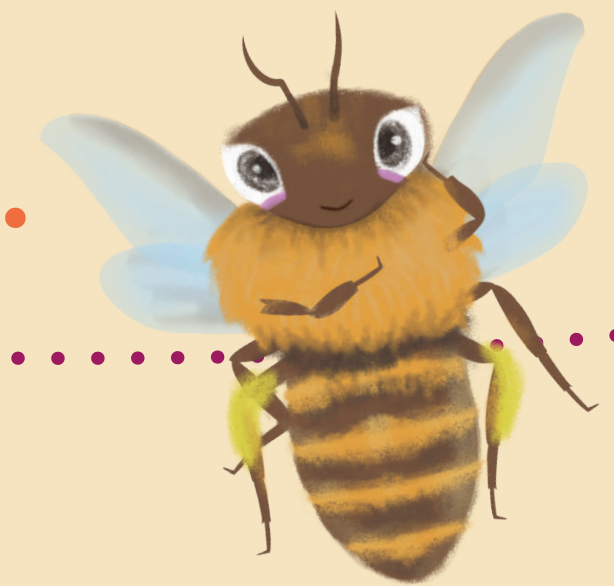
Ce que tu peux faire

- Réduire la pollution lumineuse
- Tondre moins souvent pour laisser pousser les fleurs
- Choisir des plantes locales qui fleurissent au crépuscule ou s'ouvrent la nuit

Le savais-tu ?

Les papillons ont des écailles ! Elles couvrent leurs ailes, posées comme des tuiles et sont très fragiles

L'odyssée de Méli...



Zut ! La nuit est tombée, il faut que je fasse vite. Hé toi ! Excuse-moi... mais tu peux m'aider ? J'ai perdu ma ruche ! Et... pourquoi tu fonces sans arrêt dans cette lampe ?

Méli

Ouille... j'y peux rien ! La lumière artificielle m'attire et me désoriente ! Une ruche tu dis ? Oui j'en ai vu une. Suis-moi, je vais te guider dans l'obscurité !

Lulu

Merci beaucoup de m'accompagner, Je crois que cette fois-ci, je touche enfin au but !

Méli



Prêt·e à tester un de tes 5 sens ?

L'ultrason est un son trop aigu pour être entendu par l'oreille humaine. Amuse toi à écouter les bruits qui t'entourent, du plus éloigné au plus proche. As tu réussi à entendre ta respiration et l'air qui passe par tes narines ?

ENSEMBLE, AGISSONS !

6/7

L'odyssée de Méli et les préconisations des pollinisateurs...

Un équilibre commun à préserver

Maintenant que tu nous regardes différemment, tu vois notre rôle important dans la **biodiversité** et tout l'intérêt de nous protéger. Comme le **vent** ou les **oiseaux**, nous transportons le pollen de fleur en fleur, permettant la fécondation et la formation de nombreux **fruits et légumes**.

Mais notre rôle ne s'arrête pas là : nous participons à l'équilibre des écosystèmes, nourrissons d'autres espèces et contribuons à la richesse du **vivant**.

Pour nous aider à poursuivre cette mission précieuse,

enfourchez par exemple votre **vélo** pour aller au **marché**, choisissez des **fruits et légumes locaux** et **sans pesticides**, et **laissez fleurir** autour de vous des espaces riches et vivants.

En prenant soin de nous, vous prenez soin de la nature et de vous-même.

Regarde ces insectes comme ils sont beaux. Ils te proposent des solutions pour agir ensemble !

Méli

Privilégie le **vélo** pour les petits ou moyens déplacements

Le moro-sphinx

L'histoire continue avec toi... à ton tour de faire fleurir de beaux gestes autour de toi.

L'œdémère noble

Laisse **fleurir ton jardin** et les espaces verts autour de toi

Le bourdon terrestre

Privilégie des **fruits et légumes locaux** et de saison

Le frelon européen

Prend soin des **arbres** et laisse les fleurir

La guêpe

Choisis des **fruits et légumes sans pesticide !**

La coccinelle



La colonie

Comme toi les abeilles respirent, élaborent leur nourriture, le miel, se reproduisent, possèdent plusieurs langages de communication. Elles ont aussi une très bonne mémoire et savent reconnaître les formes, les couleurs et les odeurs

Merci de respecter le Vivant.

La vue

Regarde attentivement par la planche d'envol

À la saison des fleurs et aux heures propices tu pourras peut-être voir :

Des ventilleuses

Ces abeilles battent des ailes sans bouger. Elles font rentrer de l'air pour permettre la transformation du nectar en miel. En été, quand il fait chaud, elles refroidissent la ruche pour maintenir la température à 34°.



Des gardiennes

Elles surveillent l'absence de danger. Aux premiers signaux elles déclenchent l'alerte.



Des butineuses

Observe les abeilles rentrer. Certaines reviennent avec du nectar qui se sera transformé en miel. D'autres portent des petites boules de couleurs sur leurs pattes arrière. C'est du pollen.

Apprends à observer par tes sens

L'ouïe

Pose doucement ton oreille sur la ruche

Tu trouves que ça bourdonne ? Ou ça fait comme un léger sifflement ?



L'odorat

Respire l'air par la fente au dessus de la ruche
Tu trouves une odeur de sucré, de miel ou de propolis ?

Le savais-tu ?

La propolis, issu du bourgeon des plantes, est un cicatrisant et un stimulant du système immunitaire.

Pour les abeilles, elle sert à maintenir une bonne hygiène de la ruche.

Le toucher

Pose tes mains sur le côté de la ruche

Ferme les yeux, que ressens tu ? De la chaleur, des vibrations, du mouvement ?